

Novus Farm Management



Alle relevante stalgegevens overzichtelijk op uw PC

Met het Novus Farm Managementprogramma kunt u eenvoudig en snel resultaten van o.a. diergewicht, eierproductie, klimaat, voer- en wateropname van alle stallen inzien en vergelijken. Het Novus Farm Management is onderdeel van het Fortica®-automatiseringssysteem en maakt alle relevante stalgegevens grafisch en overzichtelijk zichtbaar in grafieken en diagrammen op uw PC. In één oogopslag krijgt u inzicht in de leefomstandigheden van uw dieren en heeft u als pluimveehouder totale controle over alle stalprocessen. Het dashboard van het managementprogramma is bovendien zelf in te richten op basis uw persoonlijke wensen en zo kunt u bepalen welke gegevens u belangrijk vindt en wilt vergelijken.



Stationsstraat 142
5963 AC Hegelsom
The Netherlands

T +31(0)77 327 5020
F +31(0)77 327 5021
info@hotraco-agri.com
www.hotraco-agri.com

Hotraco Agri is een wereldwijd opererende innovatieve stalautomatiseerder voor met name de pluimvee- en varkenssector die zich richt op het creëren en behouden van een optimaal stalklimaat. Hotraco Agri is specialist op het ontwikkelen en produceren van maatwerk automatiseringscomputers en systemen die de totale stalautomatisering regelen, aansturen en bewaken. Van klimaatregeling en beheersing, voer- en waterregeling, dierweging, eiertelling tot brandbeveiliging. De meer dan 100 medewerkers bedienen klanten op alle continenten met innovatieve en technisch hoogstaande systemen. Met een eigen R&D- en ontwikkelafdeling is Hotraco Agri in staat om ATIJD maatwerk te leveren en probleemspecifieke oplossingen te ontwikkelen.

Helpdesk 24/7

Hotraco beschikt over een telefonische helpdesk en servicecentrum dat 24/7 bereikbaar is. Ons team heeft de mogelijkheid om de systemen van onze klanten, waar ook ter wereld, te controleren door middel van de modernste ICT-technologie.

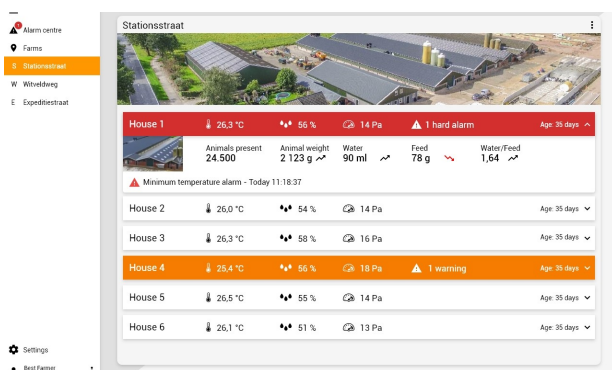


Prestaties

Novus Farm Management zorgt voor inzicht in de prestaties van uw dieren. Groeiprestaties, legpercentage, voederconversie en PEF (Production Efficiency Factor) worden overzichtelijk weergegeven. Zo kunt u makkelijk prestaties van uw huidige koppels vergelijken met vorige koppels of met koppels in andere stallen.

Alarmcentrum voor maximale veiligheid

Novus Farm Management beschikt over een alarmcentrum die u persoonlijk alarmeert bij acute veranderingen in de stal. Middels de prioriteitscategorieën ziet u of er direct moet worden ingegrepen of dat dit tijdens uw dagelijkse routineronde kan worden gedaan.



Klimaat

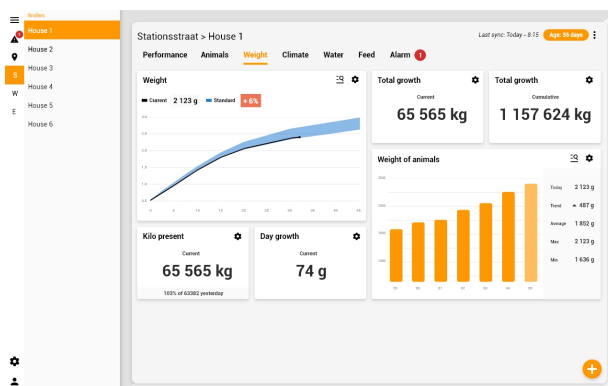
Fortica[®] geeft inzicht in het niveau van de temperatuur, onderdruk, RV, CO2 en NH3 in de stal én past waar nodig de ventilatie hierop aan. Het Novus Farm Managementprogramma maakt alle relevante gegevens per klimaat- en ventilatieregeling grafisch inzichtelijk. Zo kunt u in één scherm alle instellingen zien die betrekking hebben op een bepaalde regeling. Nadelige invloeden worden door het systeem snel herkend en geanalyseerd en kunnen zodoende in de toekomst worden vermeden.

Voer- en watermanagement

Het management programma is bij uitstek geschikt voor het uitvoeren van uw voerstrategie en biedt perspectieven op lagere voerkosten, gezondere dieren en dus betere resultaten. Accurate voerregistratie geeft dagelijks inzicht in het voerverbruik en de voerkosten. Vlekkeloze signalering van eventuele afwijkingen in voerverbruik, wat een indicatie kan zijn voor de gezondheid van de dieren. Ook de waterconsumptie wordt feilloos in de gaten gehouden en eventuele afwijkingen worden meteen gemeld.

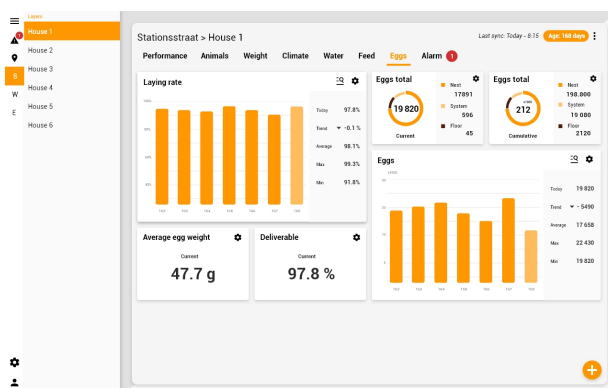
Diergewicht

Het is belangrijk om de groei van uw dieren te kunnen volgen. Naast het bepalen van het optimale aflevergewicht, kan er tijdig geschakeld worden bij een terugval of stagnering. Dit kan een goede indicatie geven van de gezondheid van uw dieren. Het management programma levert accurate gegevens over het gemiddelde gewicht, de uniformiteit en de spreiding tussen de dieren als koppel. Bovendien kunt u met het Novus Farm Managementprogramma het diergewicht koppelen met gegevens van voer, water en klimaat. Dit geeft u perfect inzicht in de prestaties van uw dieren, op elk moment van de dag.



Eierproductie

Om de prestatie van uw leghennen of moederdieren te kunnen weten is inzicht in de eierproductie essentieel. Door perfecte registratie van aan het aantal eieren krijgt u inzicht in het legpercentage van uw kippen. De eiertellers van Hotraco Agri zijn uiterst nauwkeuring en registreren de hoeveelheid geproduceerde eieren per eierband, per rij, per etage of per stal. Afhankelijk van de wijze waarop uw stal is ingericht en het aantal eiertellers worden er managementgegevens verzameld en overzichtelijk weergegeven via het Novus Farm Managementprogramma op uw PC. U kunt hiermee de eierproductie gemakkelijk vergelijken met andere stallen of andere managementgegevens zoals diergewicht, klimaatgegevens of voer- en waterverbruik.



Fortica[®]-systeem

Fortica[®] is een compleet automatiseringssysteem dat zorgt voor een efficiëntere bedrijfsvoering en helpt bij het realiseren van betere dierprestaties. Het Novus Farm Management is onderdeel van het Fortica[®]- automatiseringssysteem en zorgt dat u belangrijke managementinformatie snel en overzichtelijk voor handen heeft, zodat u efficiënt kan sturen op verbeteringen, en direct én adequaat kan reageren op acute veranderingen.