

Ordenador avícola ORION



En las explotaciones de aves de corral modernas, la recopilación y registro de datos clave es esencial para optimizar la producción. Esto permite identificar rápidamente las influencias negativas, analizarlas y evitarlas.

El sistema de gestión por excelencia para todas las explotaciones de aves de corral

El ordenador avícola ORION facilita la optimización o mejora de la producción. Hotraco Agri ofrece un sistema de gestión indicado para cada tipo de explotación de aves de corral y que se adapta a todos los deseos o necesidades específicas. Todos los procesos de las explotaciones avícolas se gestionan y controlan desde un único lugar usando una pantalla y un teclado. Otros procedimientos son innecesarios. De este modo, se reduce al mínimo la inversión e instalación.

Control

El ORION incorpora una amplia gama de funciones de control y gestiona y maneja todas las situaciones que se producen en un galpón. El ordenador incluye procesos de control para la ventilación, calefacción, refrigeración, registro de pienso, agua y luz. Existe un ORION con el sistema de gestión para cada tipo de animal y cada tipo de alojamiento.

Varios principios de ventilación

El ORION controla todo tipo de sistemas de ventilación. Desde granjas con ventilación natural hasta galpones con ventilación mecánica, desde ventilación cenital, lateral y mediante túnel a todas las combinaciones posibles de las mismas. El nivel de ventilación se determina basándose en la temperatura medida del recinto y la humedad ambiente en el galpón y la temperatura externa. También se puede acoplar un sensor de CO2 o estación meteorológica (velocidad del viento y dirección del mismo).

Entrada de aire / calefacción / refrigeración

EL ORION envía el aire entrante, independientemente del tipo de válvulas, a una o varias zonas. La regulación de la entrada de aire se basa en la temperatura del recinto o en la presión negativa. En el ORION se puede elegir entre calefacción local o central. También se pueden controlar los eventuales ventiladores mezcladores para optimizar la distribución de temperatura. El ORION también dispone de un contacto para la refrigeración.



Stationsstraat 142
5963 AC Hegelsom
The Netherlands

T +31 (0)77 327 5020
F +31 (0)77 327 5021
info@hotraco-agri.com
www.hotraco-agri.com

Hotraco Agri es un proveedor mundial de innovadores sistemas informáticos, principalmente para el sector avícola y porcino, que se centra en la creación y preservación de un clima interno óptimo en las explotaciones. Hotraco Agri es especialista en el diseño y producción de ordenadores y sistemas informáticos a medida, que regulan, controlan y vigilan todo la automatización de la explotación avícola o porcina. Del control climático y aire acondicionado, el control de agua y pienso, el pesaje de animales y el conteo de huevos a la seguridad contra incendios. Más de cien trabajadores ofrecen sus servicios a clientes de todos los continentes mediante sistemas innovadores y de alta tecnología. Gracias a su propio departamento de I+D y Desarrollo, Hotraco Agri suministra SIEMPRE un trabajo a medida y desarrolla soluciones a problemas específicos.

Línea de atención al cliente 24/7

Hotraco dispone de un servicio telefónico de atención al cliente y centro de servicio accesible 24/7. Gracias a la tecnología ICT más moderna, nuestro equipo tiene la posibilidad de controlar los sistemas de nuestros clientes de cualquier rincón del planeta.

Pienso / agua

Con un ORION, dispondrá de varias posibilidades de alimentación, tales como tolvas o carro para reparto de pienso. Gracias al sistema preciso de registro de piensos, tendrá una relación completa de los gastos. El ORION registra el consumo exacto de agua. Si este consumo difiere, el sistema le avisará. Un contacto de conmutación delante de una válvula de agua permite introducir 24 tiempos de inicio y parada del suministro de agua.

ORION-PB



Para pollos de engorde y pavos y especialmente desarrollado para galpones con alojamiento en suelo. El ORION-PB dispone de opciones adicionales para el monitoreo preciso de los pesos del animal y del consumo de pienso. Para una ventilación mínima se puede usar un intercambiador de calor. Debido a que se ha incorporado el sistema completo de control de la ventilación, las dos primeras semanas se lograrán enormes ahorros en gastos de calefacción.

- Varios controles de la ventilación
- Entradas de aire
- Calefacción
- Refrigeración
- Humedad ambiental
- Pienso
- Agua
- Interruptores horarios
- Interruptores iluminación
- Intercambiador de calor
- Pesaje de animales

ORION-PL

Especialmente diseñado para explotaciones para gallinas ponedoras en jaulas enriquecidas y jaulas de pequeño grupo o colonia. Para ello, el ORION-PL dispone de posibilidades para alimentar por circuito y opciones adicionales para el conteo de huevos (por fila o por piso). Basándose en la medición continua del número de huevos, el ORION-PL regula sencillamente la velocidad de las cintas de huevos en la granja, optimizando el flujo de los mismos.

Tiene las mismas funciones que el ORION-PB, pero ofrece además:

- Secado de la gallinaza
- Conteo de huevos (filas/pisos)
- Pienso (fila/pisos)

ORION-PS

Especialmente diseñado para gallinas ponedoras alojadas en aviarios y sistemas para gallinas camperas, motivo por el que se ha dotado de interruptores horarios adicionales para la iluminación para que los animales vuelvan a entrar a sus alojamientos a tiempo. El ORION-PS también se usa para controlar los nidos, así como las correderas para salir afuera, y permite controlar los huevos a nivel del galpón. Tiene las mismas funciones que el ORION-PB, pero ofrece además:

- Secado de la gallinaza
- Conteo de huevos a nivel del galpón
- Control del nido
- Correderas para salir fuera
- Interruptores de iluminación adicionales

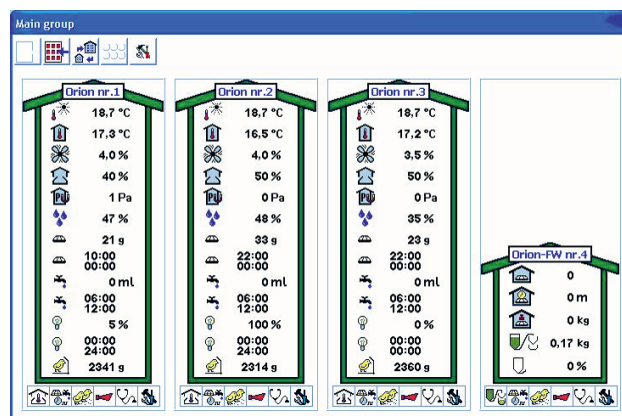
ORION-PP

Especialmente diseñado para madres en granjas de multiplicación. Los gallos y gallinas se pueden alimentar por separado y se puede mezclar una composición distinta del pienso. El ORION-PP también distingue el peso tanto de gallos como de gallinas. Monitoreando el peso de los animales y controlando la dieta de alimentación se combina el porcentaje de puesta perfecto con una elevada fertilidad. Tiene las mismas funciones que el ORION-PB, pero ofrece además:

- Pienso (tolvas)
- Pesaje de animales (gallos/gallinas)
- Secado de la gallinaza
- Conteo de huevos
- Control del nido

Rainbow+

El programa de gestión Rainbow+ permite controlar plenamente los ordenadores avícolas ORION conectados. Todos los datos que se pueden solicitar y cambiar en el ordenador ORION, también se pueden solicitar y cambiar con el programa Rainbow+. Los datos se visibilizan por proceso, de un modo gráfico en diagramas claros. De este modo podrá consultar de una sola vez todos los ajustes relacionados con un proceso determinado.



Remote+

Remote+ permite controlar los ordenadores Hotraco Agri de las granjas a distancia. Tras la instalación del software en su smartphone podrá establecer contacto vía Internet con el SmartLink-RM. Tan pronto se tenga conexión, podrá controlar cualquier ORION / CYGNUS y SIRIUS que se ha conectado a través de un CANBackbone. Muy cómodo y sencillo debido a que los teclados y pantallas son exactamente iguales a los del ordenador.

