



# TULDERHOF

ventilation

## Puertas de aislamiento



Sin corrientes de aire

Sin fugas de aire

Sencillo

Sólido

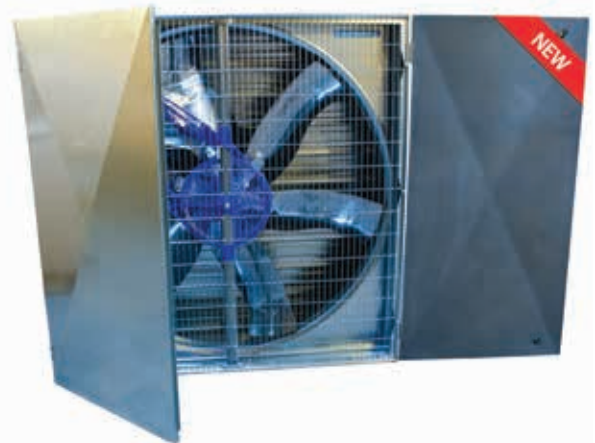
2 tipos disponibles

### Puertas de aislamiento

En naves de pollos de engorde, los ventiladores detenidos son una desagradable fuente de fugas y corrientes de aire. Las ranuras entre las láminas del ventilador tienen localmente un efecto negativo sobre el clima. Razón suficiente por lo tanto para sellar bien los ventiladores que no están funcionando. Las puertas del ventilador de Tulderhof se cierran herméticamente, evitando las corrientes y las fugas de aire. Las puertas se ajustan a la mayoría de ventiladores impulsados

por cuerdas en V (entre otros, Munters, Gigola, Pericoli). Las puertas son de acero formado, con una gruesa capa de aislamiento. Las puertas de acero pueden ser cerradas con llave, para evitar corrientes de aire. Para mantener la puerta abierta, se adjunta un tubo hueco. Hay dos tipos de puertas aisladas disponibles:

1. Puerta de aislamiento sencilla
2. Puerta de aislamiento doble



Tulderhof Ventilation BV • Looyenbeemd 10 • 5652 BH Eindhoven • Países Bajos  
Tel. +31 (0) 404 00 63 13 • Tel. +32 (0) 14 65 86 91 • Fax +32 (0) 14 65 99 60

[WWW.TULDERHOF.COM](http://WWW.TULDERHOF.COM)



## Especificaciones técnicas

### Puertas de aislamiento para ventiladores

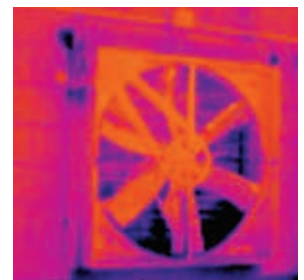
Tipo de puertas para ventiladores	Puerta 1380	Puerta 1090	Puerta 950	Puerta doble
Ancho - mm	1 380	1 090	950	960 (por puerta)
Alto - mm	1 380	1 090	950	1 380 (por puerta)
Profundidad - mm	20	20	20	20 (por puerta)
Peso - kg	24	16	11	12,5 (por puerta)

Estos tamaños estándar están siempre disponibles en stock, otros tamaños están disponibles a petición.



A la izquierda puede ver una imagen infrarroja de nuestra puerta de aislamiento para un ventilador. No se forma un puente de frío.

A la derecha puede ver un ventilador sin puerta de aislamiento, lo que forma claramente un puente de frío.



### Puertas de aislamiento para entrada de túnel

Igualmente, las compuertas de entrada al túnel forman frecuentemente un puente de frío en invierno. Dado que estas compuertas de entrada de túnel no se utilizan en invierno, hemos diseñado para ello una puerta de aislamiento. El cierre asegura un sistema fácil de cerrar para cualquier marca y tipo de entrada de aire.



#### Ventajas:

- > no hay corrientes de aire
- > aislamiento sándwich de 40 mm
- > no hay exposición directa a los rayos solares
- > operable por 1 sola persona
- > ajustable en forma continua



Tipo de puertas de invierno	Puerta de invierno 1000	Puerta de invierno 2000	Puerta de invierno 3000
Ancho - mm	1 100	2 100	3 100
Alto - mm	1 160	1 160	1 160
Profundidad - mm	40	40	40
Peso - kg	28	44	50

Estos tamaños estándar están siempre disponibles en stock, otros tamaños están disponibles a petición.

Tulderhof Ventilation BV • Looyenbeemd 10 • 5652 BH Eindhoven • Países Bajos  
Tel. +31 (0) 404 00 63 13 • Tel. +32 (0) 14 65 86 91 • Fax +32 (0) 14 65 99 60

WWW.TULDERHOF.COM