



Portes isolées



Pas de courant d'air

Fabriquées en acier formé

Faciles

Solides

Deux types disponible

Portes isolées

Dans les bâtiments pour les poules de chair, les ventilateurs inactives sont une source désagréable de courant d'air. Des fentes entre les lamelles du ventilateur ont localement une mauvaise influence sur le climat. Une raison très importante d'étancher les ventilateurs inactives.

Les portes sont compatibles avec les ventilateurs entraînés par une courroie.
(Munters, Gigola, Pericoli).

Les portes sont fabriquées en acier formé, avec une grosse couche d'isolation. Les portes en acier peuvent fermer sans courant d'air avec un clé special. En tenant la porte en position ouverte, une tube évitage sera fournir avec un kit d'ouverture. (la photo ci-dessus)

Deux types de portes isolées sont disponible.

1. Une seule porte isolée
2. Une porte isolée en double





Caractéristiques techniques

Portes isolées pour ventilateurs

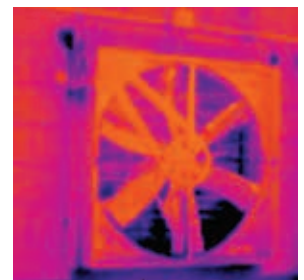
Type de portes isolées pour ventilateurs	Porte 1380	Porte 1090	Porte 950	Porte en double
Largeur - mm	1 380	1 090	950	960 (per deur)
Hauteur - mm	1 380	1 090	950	1 380 (per deur)
Profondeur - mm	20	20	20	20 (per deur)
Poids - kg	24	16	11	12,5 (per deur)

N.B.: Toutes dimensions intermédiaires sont disponibles sur demande.



À gauche vous voyez un image infrarouge avec notre porte isolée. Elles ne forment pas un pont thermique.

À droite vous voyez un ventilateur sans porte isolée, ça forme clairement un pont thermique.



Portes isolées pour les entrées d'air Tunnel Twin (Fermeture d'hiver)

En période hivernale un grand nombre d'entrées d'air tunnel forment une source de perte de chaleur. Etant donné que ces entrées d'air tunnel n'ont pas d'utilisation en hiver, nous avons développé une porte d'isolation. La fermeture d'hiver représente alors un système facile à fermer pour un groupe complet d'entrées d'air.



Avantages

- > pas de courant d'air
- > 40 mm d'isolation sandwich
- > pas de lumière du jour directe
- > réglable de façon progressive
- > commandé par une personne



Type de fermeture d'hiver	Fermeture d'hiver 1000	Fermeture d'hiver 2000	Fermeture d'hiver 3000
Largeur - mm	1 100	2 100	3 100
Hauteur - mm	1 160	1 160	1 160
Profondeur - mm	40	40	40
Poids - kg	28	44	50

N.B.: Les 3 dimensions standards sont toujours en stock. Toutes dimensions intermédiaires sont disponibles sur demande.